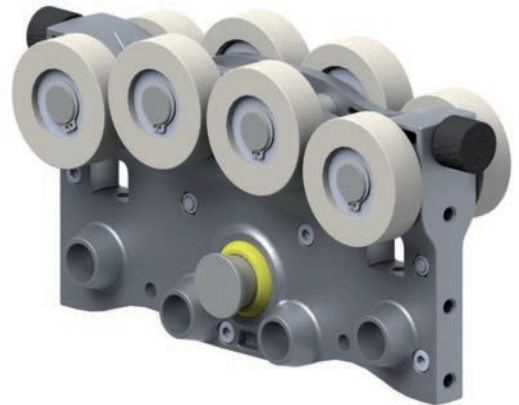
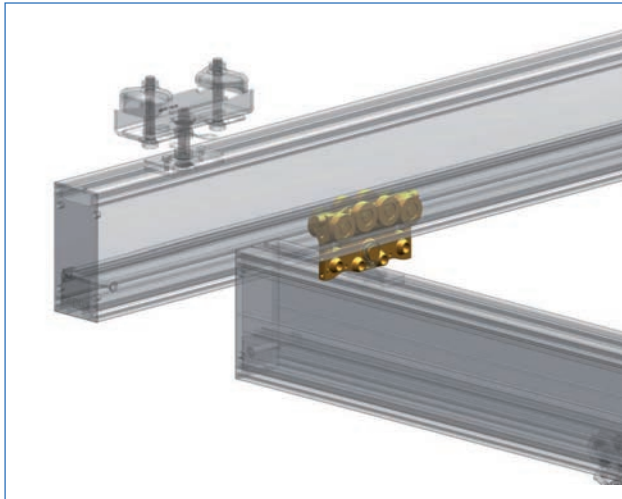


Gelenkfahrwerke Hinge trolleys

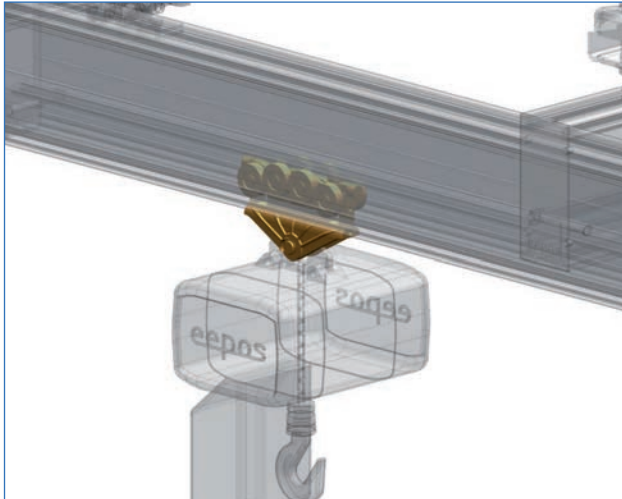


Bezeichnung Designation	Art.-Nr. Item no.	max. Last aufwärts max. upward load	Eigengewicht Weight
Gelenkfahrwerke * PA 300/300 Hinge trolleys * PA 300/300	0021005	300 kg	1,35 kg
Gelenkfahrwerke * AL 600/600 Hinge trolleys * AL 600/600	0021025	600 kg	1,25 kg

* Gelenkfahrwerke werden zum gelenkigen Anbringen einer Kranbrücke an eine Kranbahn mittels einer Kranträgeraufhängung verwendet. Es dürfen nur an den Gelenkfahrwerken die Kranträgeraufhängungen 0012008 und 0012009.

* Hinge trolleys are used to hinge mount a crane girder to a crane runway by means of a crane girder suspension. Only the eepos crane girder suspensions 0012008 and 0012009 are allowed to be attached to the hinge trolleys.

Gabelfahrwerke Gab trolleys

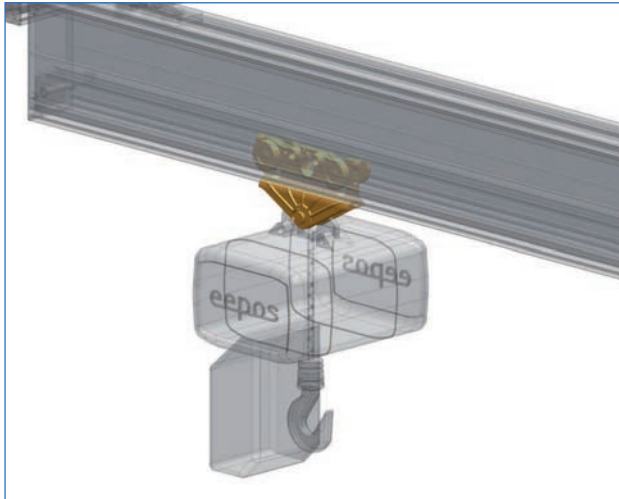


Bezeichnung Designation	Art.-Nr. Item no.	max. Last abwärts max. download load	max. Last aufwärts max. upward load	Eigengewicht Weight
Gabelfahrwerke * PA 300/300 Hinge trolleys * PA 300/300	0021004	300 kg	300 kg	1,35 kg
Gabelfahrwerke * AL 600/600 Hinge trolleys * AL 600/600	0021024	600 kg	600 kg	1,60 kg

* Gabelfahrwerke eignen sich zum direkten Anbringen einer Last, z.B. Kettenzüge.

* Gab-trolleys are suitable for directly attaching a load, e.g. chain hoists.

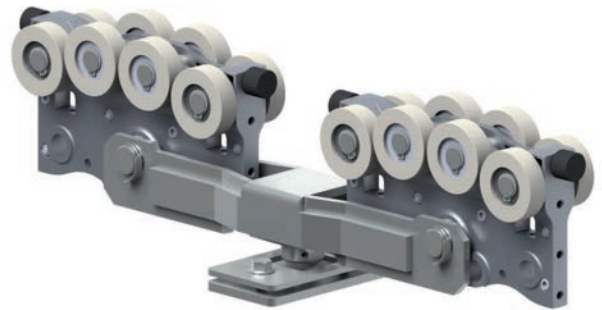
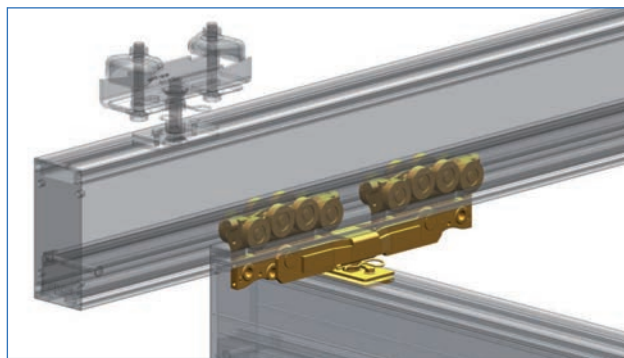
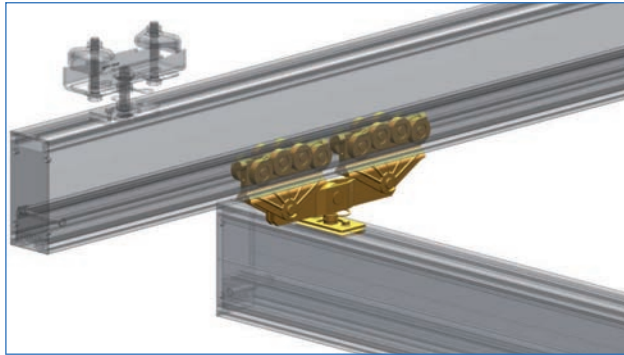
Gabelfahrwerke Gab trolleys



Bezeichnung Designation	Art.-Nr. Item no.	max. Last abwärts max. download load	max. Last aufwärts max. upward load	Eigengewicht Weight
Gabelfahrwerke * PA 300 Hinge trolleys * PA 300	0021002	300 kg	-	0,95 kg
Gabelfahrwerke * AL 600 Hinge trolleys * AL 600	0021015	600 kg	-	1,25 kg

* Gabelfahrwerke eignen sich zum direkten Anbringen einer Last, z.B. Kettenzüge.
* Gab-trolleys are suitable for directly attaching a load, e.g. chain hoists.

Doppelfahrwerk für Kranbrücken Tandem trolley for girder



Bezeichnung Designation	Art.-Nr. Item no.	Eigengewicht Weight
Doppelfahrwerk AL 1200 für Kranbrücke (inkl. Bolzen und Gabelfahrwerken AL) Tandem trolley AL 1200 for girder (incl. bolts and carriages)	0021032	6,35 kg
Doppelfahrwerk AL 1200 für Kranbrücke (inkl. Bolzen und Gelenkfahrwerken AL) Tandem trolley AL 1200 for girder (incl. bolts and carriages)	0021031	6,25 kg

* es dürfen nur Abwärtskräfte auftreten.
* only downward forces.

Die Unterschiede der beiden Doppelfahrwerke für Kranbrücken bestehen in den Längen- und Höhenmaßen.

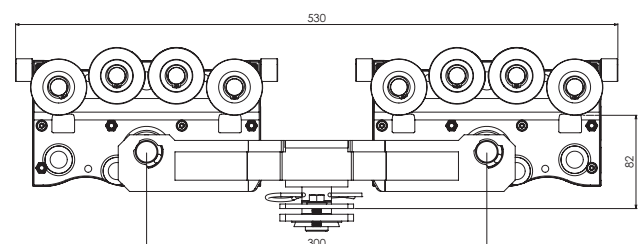
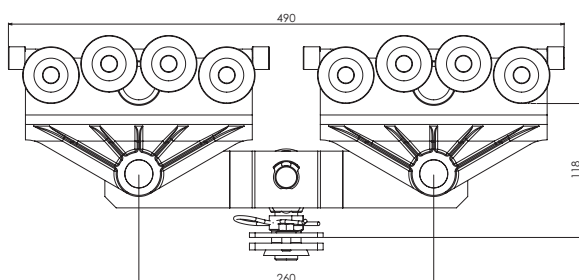
Die Höhenmaße für Fahrwerk 0021031 entsprechen exakt denen, wie im Höhentool angegeben für das Gelenkfahrwerk und 90° Kranträgereufhängung.

Die Doppelfahrwerke werden immer mit Aluminiumfahrwerken geliefert und können somit 1200 kg Traglast aufnehmen.

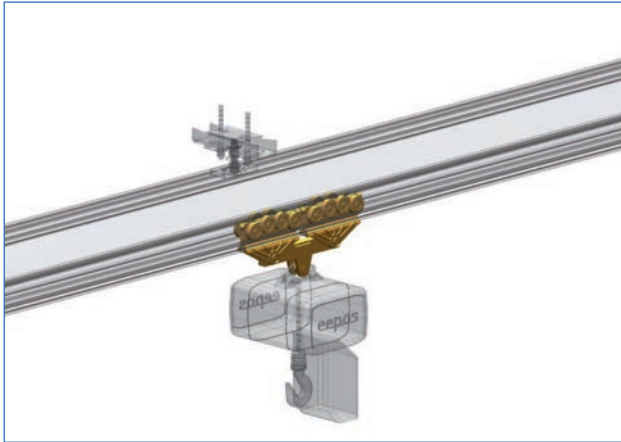
The difference between the two tandem trolleys for crane bridges lies in the length and height dimensions.

The height measurements for trolley 0021031 correspond exactly with the dimensions specified in the height tool for the hinged trolley and 90° crane girder suspension.

The tandem trolleys are always delivered with an aluminum trolley and can thus accommodate a load of 1,200 kg.



Doppelfahrwerke für Hebezeug Tandem trolleys for lifting units



Bezeichnung Designation	Art.-Nr. Item no.	Eigengewicht Weight
Doppelfahrwerk AL 1200 für Hebezeug (inkl. Bolzen und Gabelfahrwerken AL) Tandem trolley AL 1200 for lifting units (incl. bolts and carriages)	0021009	6,00 kg

* es dürfen nur Abwärtskräfte auftreten.
* only downward forces.