

Filterregler

Serie »G-mini«

Vordruckunabhängiger, rücksteuerbarer Membrandruckregler mit Sekundärentlüftung in Kombination mit einem Zentrifugalabscheider.

Die Druckeinstellung kann durch Eindrücken des Handrads arretiert werden.

Eingangsdruck	max. 10 bar
Regelbereich	1,5 - 9 bar
Mediumtemperatur	max. 70 °C
Umgebungstemperatur	max. 70 °C
Ablassventil	halbautomatisch
Gehäuse	Aluminium-Druckguss
Federhaube	POM
Dichtmaterial	NBR
Porenweite im Filterelement	5 µm
Durchflusswertmessung	bei $P_1 = 8 \text{ bar}$, $P_2 = 6 \text{ bar}$ und Druckabfall $\Delta p = 1 \text{ bar}$
Weitere Angaben	Datenblatt

Filterregler mit Polycarbonatbehälter und Haltewinkel »HW«, halbautomatisches Ablassventil

Artikel Nr.	Gewinde G	Durchfluss l/min	Baugröße	A mm	B mm	C mm	D mm
GC 05	1/8	1000	200	38	161	68	93
GC 06	1/4	1000	200	38	161	68	93



GC 06



GR 05 100



GR 05 110



GR 05 120



110.46-KD



GF 05 300



GF 05 400



HW 200



UB 200

Zubehör / Ersatzteile

Artikel Nr.	
GR 05 100	Verschleißteilsatz für Druckregler/Filterregler
GR 05 110	Ersatzmembrane
GR 05 120	Adapterplatte zur Montage von Standardmanometern (rund)
110.46-KD	Standardmanometer
GF 05 300	Polycarbonatbehälter mit halbautomatischem Ablassventil für Filter/Filterregler
GF 05 400	Filterelement 5 µm
HW 200	Haltewinkel
UB 200	Verbindungselement ohne Wandbefestigung
LB 200	Verbindungselement mit Wandbefestigung, 1 Bohrung
TB 200	Verbindungselement mit Wandbefestigung, 2 Bohrungen

Zubehör / Ersatzteile für GF 34 bis GF 55 und GF 34 A bis GF 55 A

Artikel Nr.	
GF 34 300	Metallbehälter mit Sichtrohr und halbautomatischem Ablassventil für Filter/Filterregler
GF 34 600	Metallbehälter mit Sichtrohr und vollautomatischem Ablassventil für Filter/Filterregler
GF 34 400	Filterelement 5 µm
HW 601	Haltewinkel inkl. 4 Schrauben
UB 600	Verbindungselement ohne Wandbefestigung
LB 600	Verbindungselement mit Wandbefestigung, 1 Bohrung
TB 600	Verbindungselement mit Wandbefestigung, 2 Bohrungen



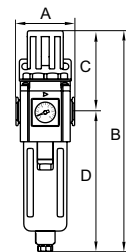
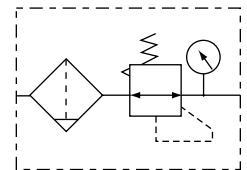
Filterregler

Serie »G«

Vordruckunabhängiger, rücksteuerbarer Membrandruckregler mit Sekundärentlüftung in Kombination mit einem Zentrifugalabscheider.

Die Druckeinstellung kann durch Eindrücken des Handrads arretiert werden.

Eingangsdruck	max. 10 bar
Regelbereich	1,5 - 9 bar
Mediumtemperatur	max. 70 °C
Umgebungstemperatur	max. 70 °C
Ablassventil	halb- bzw. vollautomatisch
Gehäuse	Aluminium-Druckguss
Federhaube	POM
Dichtmaterial	NBR
Porenweite im Filterelement	5 µm
Durchflusswertmessung	bei $P_1 = 8 \text{ bar}$, $P_2 = 6 \text{ bar}$ und Druckabfall $\Delta p = 1 \text{ bar}$
Weitere Angaben	Datenblatt



Filterregler mit Polycarbonatbehälter, Schutzkorb und Haltewinkel »HW«, halbautomatisches Ablassventil

Artikel Nr.	Gewinde G	Durchfluss l/min	Baugröße	A mm	B mm	C mm	D mm
GC 11	1/4	1450	300	51	225,5	82,5	143,0
GC 12	3/8	1750	300	51	225,5	82,5	143,0
GC 13	1/2	1750	300	51	225,5	82,5	143,0
GC 32	3/8	3750	400	68	270,5	104,0	166,5
GC 33	1/2	3750	400	68	270,5	104,0	166,5

Filterregler mit Metallbehälter, Sichtrohr und Haltewinkel »HW«, halbautomatisches Ablassventil

Artikel Nr.	Gewinde G	Durchfluss l/min	Baugröße	A mm	B mm	C mm	D mm
GC 34	3/4	7000	600	85	363	144	219
GC 55	1	7000	600	85	363	144	219

Filterregler mit Polycarbonatbehälter, Schutzkorb und Haltewinkel »HW«, vollautomatisches Ablassventil

Artikel Nr.	Gewinde G	Durchfluss l/min	Baugröße	A mm	B mm	C mm	D mm
GC 11 A	1/4	1450	300	51	225,5	82,5	143,0
GC 12 A	3/8	1750	300	51	225,5	82,5	143,0
GC 13 A	1/2	1750	300	51	225,5	82,5	143,0
GC 32 A	3/8	3750	400	68	270,5	104,0	166,5
GC 33 A	1/2	3750	400	68	270,5	104,0	166,5

Filterregler mit Metallbehälter, Sichtrohr und Haltewinkel »HW«, vollautomatisches Ablassventil

Artikel Nr.	Gewinde G	Durchfluss l/min	Baugröße	A mm	B mm	C mm	D mm
GC 34 A	3/4	7000	600	85	363	144	219
GC 55 A	1	7000	600	85	363	144	219

