



# Winlet 350TH

## Flexibel und schnell

Der Winlet 350TH wird zur Montage von Fenstern in Gebäuden eingesetzt, bei denen der Standard-Winlet aufgrund der Höhe nicht verwendet werden kann oder die Standortbedingungen das Manövrieren schwierig machen.

Der Winlet 350TH ist mit Einfahrtaschen verfügbar, die für alle Geräte geeignet sind, oder mit Quick Shift für Teleskoplader. Zusätzlich hat der Winlet 350TH ein hydraulisches System, das ihn vom Teleskoplader unabhängig macht.

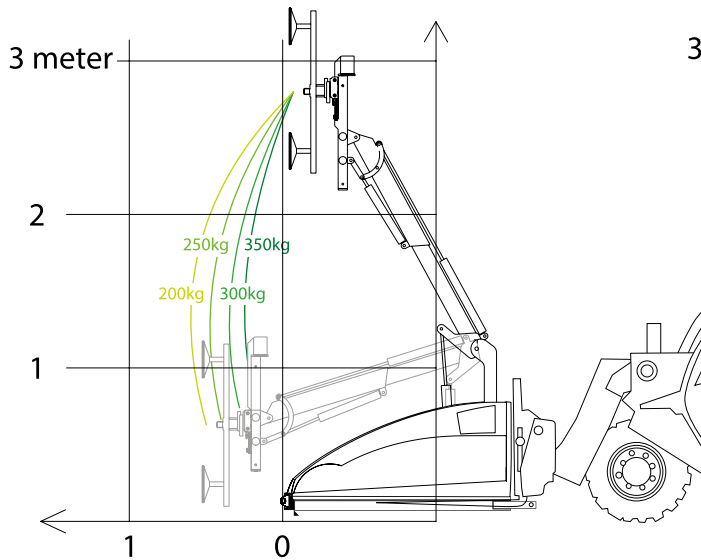
## Maximale Traglast und Sicherheit

Der Winlet 350TH hat eine Traglast von nicht weniger als 350 kg und ein 2-Kreis-Vakuumsystem, das für große Sicherheit sorgt. Die beeindruckende 500-mm-Teleskopfunktion ermöglicht die Montage von Elementen an Orten, wo andere Geräte nicht eingesetzt werden können.

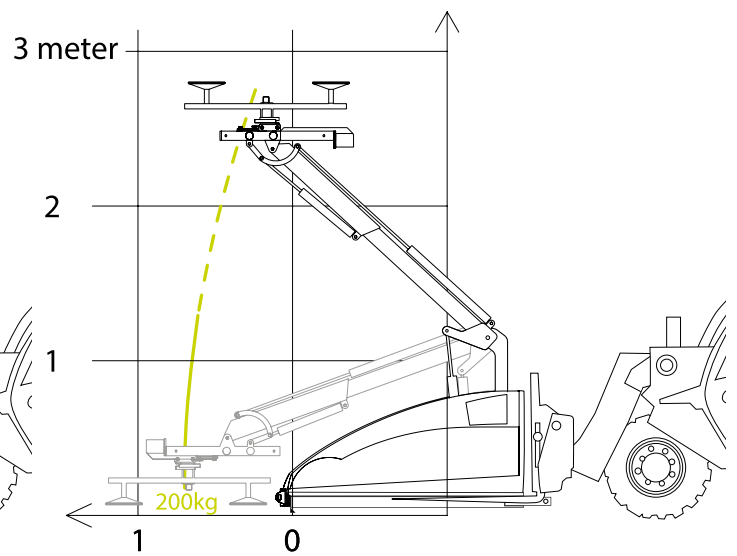


# Winlet 350TH

## REICHWEITENDIAGRAMM

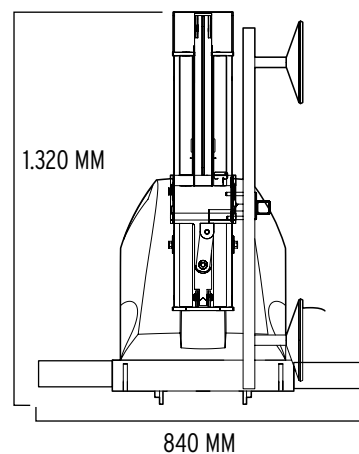
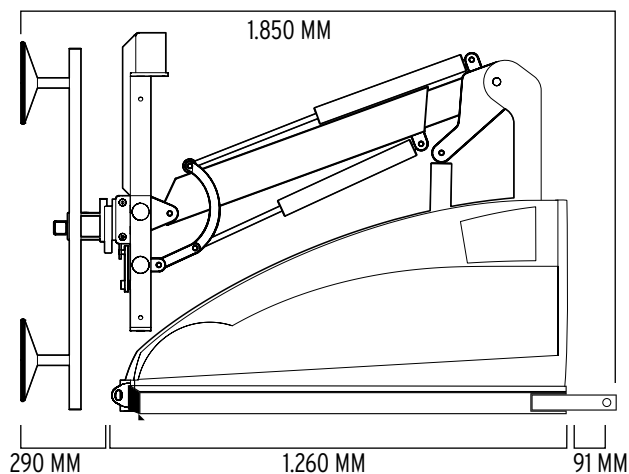


## AUFNAHME- UND PLATZIERUNGSDIAGRAMM



## TECHNISCHE DATEN\*

AUSSENLÄNGE	1.850 MM	HEBEGABEL HÖHE	70 MM
AUSSENBREITE	840 MM	HEBEGABEL BREITE	150 MM
MAX. HEBEKAPAZITÄT	350 KG	MITTENABSTAND (CC) - Zwischen Hebegabeln	640 MM
MAX. LAST BEI MAX. VERLÄNGERUNG	200 KG	SEITENVERSCHIEBUNG	100 MM
MAX. SEITLICH ANGEBRACHTE LAST	200 KG	HYDRAULISCHER FEINHUB AUF DEM ARM	500 MM
GESAMTGEWICHT	400 KG	ROTATION	ENDLOS
VERLÄNGERUNG MIN./MAX. - Frontstoßstange bis Saugplatte	290 MM / 790 MM	SAUGPLATTEN	6 X Ø270 MM
MAX. HUBHÖHE - Vom Gabelstapler zum mittleren Hubträger	2.700 MM	AKKUS	2 X 95 AH



\* Die Abmessungen sind Richtwerte und können um +/- 10 mm variieren. Die Abbildungen bzw. Zeichnungen in diesem Dokument dienen ausschließlich zu Illustrationszwecken.



# Winlet

## - Übertagende Benutzerfreundlichkeit



### Benutzerfreundliche Bedienfelder nach Ihrer Wahl

Wählen Sie eine von zwei unterschiedlichen Bedienfeldarten für Ihren Winlet:

1. **MAC (Mehrachsensteuerung)** - ermöglicht die Steuerung mehrerer hydraulischer Funktionen gleichzeitig. Der Bediener kann die Geschwindigkeit in Stufen einstellen: 100 % - 50 % - 10 %.
2. **PSAC (Proportionale Einzelachsensteuerung)** - die traditionelle Winlet-Steuerung, bei der eine Funktion stufenlos bedient wird.

Wenn Sie den Winlet aus der Ferne bedienen müssen, empfehlen wir unsere Funkfernsteuerung.

Alle Bedienfelder sind wasserdicht gemäß IP65-Vorschriften.

### Sicherheit hat Vorrang!

Alle Winlets sind mit einem hochmodernem Überlastüberwachungssystem ausgestattet, das kontinuierlich die Punktbelastung auf den Steuerrädern misst. Wird die Punktlast zu niedrig, so trennt das System automatisch die hydraulischen Funktionen und erlaubt es den Hydraulikzylindern lediglich, die Last näher zum Gerät zu bringen.





# Winlet

## - Zubehör



### Holen Sie das Beste aus Ihrem Winlet heraus

Für den Winlet gibt es eine große Palette an Zubehör. Hier nur einige der beliebtesten Zubehörteile:

- **HEBEGABEL UND HEBEHAKEN**
  - zum Heben von Paletten oder mit Gurten
- **HEBEGURT**
  - für das Heben des Winlet mit dem Kranhaken
- **ABSPERRVENTILE**
  - an Saugplatten
- **SCHNELLVERBINDER**
  - an Saugplatten oder Hauptversorgung
- **VERLÄNGERUNG DER TRÄGER**
  - kundenspezifische Quer- und Hauptträger
- **FUNKFERNSTEUERUNG**
- **QUICK SHIFT FÜR TELESKOPLADER**

Bitte wenden Sie sich an unsere Experten, um das richtige Zubehör für Ihr Projekt zu finden.

### Hebt alle luftdichten Materialien

Alle Winlet-Glasroboter können durch Austausch der Saugplatten einfach für das Heben einer breiten Palette an Materialien angepasst werden. Dies macht

GRANIT

HOLZPLATTEN

BETON

FLIESEN

GIPSKARTON

BRANDSCHUTZTÜREN

STAHLBLECH

