



Verfügbar mit:
PSAC - Proportionale Einzelachsensteuerung oder MAC - Mehrachsensteuerung.

Winlet 1000

Der Glasroboter mit einer Traglast von 1 Tonne

Der Winlet 1000 kann bis zu 1.000 kg heben und hat dennoch die Fähigkeit, auf unebenem Gelände zu arbeiten. Aufgrund seines Gewichts von nur 1.816 kg mit vollen Gegengewichten ist er ebenso für den Betrieb auf Böden mit geringer Tragfähigkeit ausgelegt.

Maximale Kontrolle

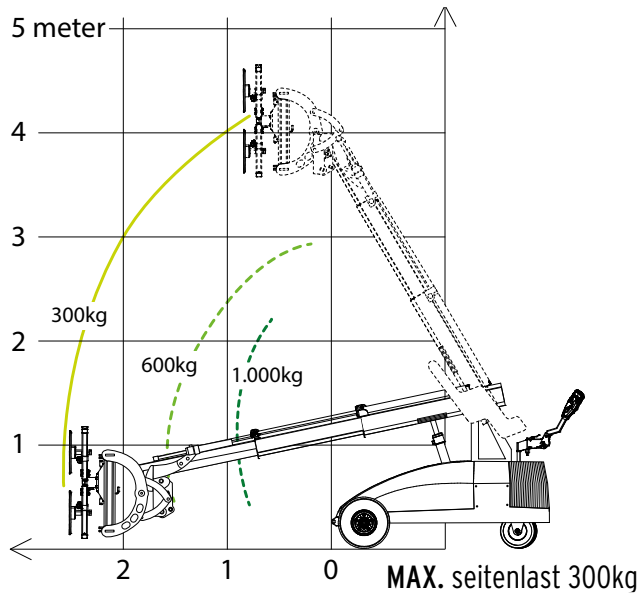
Ein intelligentes gyroskopisches Hydrauliksystem sorgt dafür, dass die Last in derselben Position bleibt, wenn ein Element mit dem Hauptarm angehoben wird.

Der Glasroboter kann Glasscheiben bis zu einer Höhe von 4,1 Metern auch direkt über Kopf montieren, was ihn ideal macht für die Installation von Glaskuppeln und -Dächern.

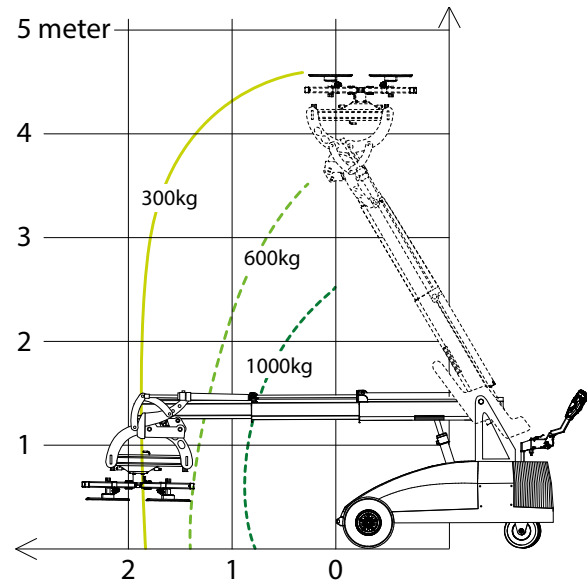


Winlet 1000

REICHWEITENDIAGRAMM

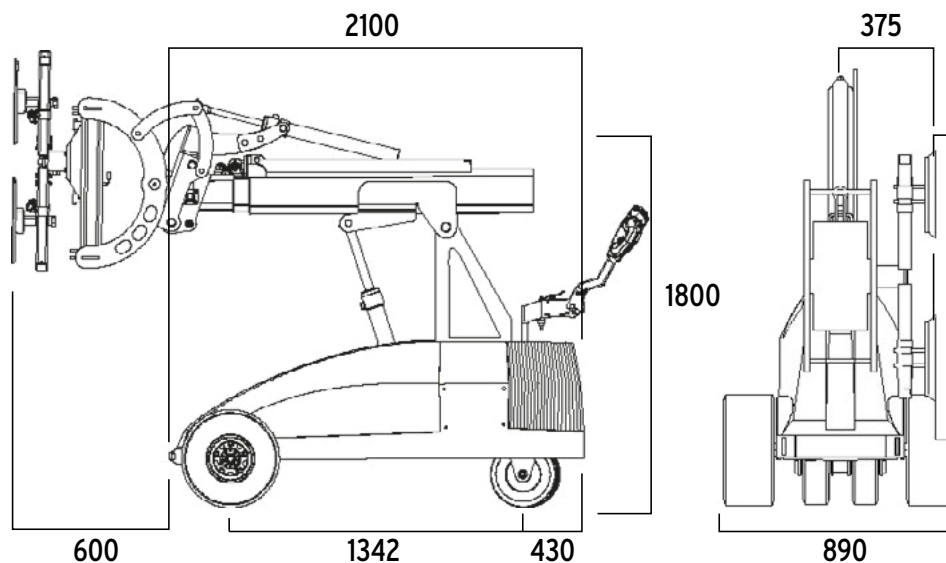


AUFNAHME- UND PLATZIERUNGSDIAGRAMM



TECHNISCHE DATEN*

AUSSENLÄNGE	2.100 MM	MAX. HUBHÖHE - zur Mitte des Hebejochs	4.100 MM
AUSSENBREITE	890 MM	HYDRAULISCHE SEITENVERSCHIEBUNG	75 MM
MAX. HEBEKAPAZITÄT	1.000 KG	HYDRAULISCHER FEINHUB AUF DEM ARM	200 MM
MAX. LAST BEI MAX. VERLÄNGERUNG	300 KG	NEIGEFUNKTION DER FRONT - Horizontalarm	ZURÜCK: 43° VOR: 88°
MAX. SEITLICH ANGEBRACHTE LAST	300 KG	HYDRAULISCHE ROTATION	360 °
GESAMTGEWICHT - Ohne Gegengewichte	1.363 KG	SAUGPLATTEN	4 x Ø410 MM
GESAMTGEWICHT - Mit Gegengewichten	1.816 KG	AKKUS	2 X 150 AH
VERLÄNGERUNG MIN./MAX. - Frontstoßstange bis Saugplatte	600 MM/2.500 MM	MAX. GESCHWINDIGKEIT	0-5 KM/H



* Die Abmessungen sind Richtwerte und können um +/- 10 mm variieren. Die Abbildungen bzw. Zeichnungen in diesem Dokument dienen ausschließlich zu Illustrationszwecken.

Winlet

- Übertagende Benutzerfreundlichkeit



Benutzerfreundliche Bedienfelder nach Ihrer Wahl

Wählen Sie eine von zwei unterschiedlichen Bedienfeldarten für Ihren Winlet:

- 1. MAC (Mehrachsensteuerung)** - ermöglicht die Steuerung mehrerer hydraulischer Funktionen gleichzeitig. Der Bediener kann die Geschwindigkeit in Stufen einstellen: 100 % - 50 % - 10 %.
- 2. PSAC (Proportionale Einzelachsensteuerung)** - die traditionelle Winlet-Steuerung, bei der eine Funktion stufenlos bedient wird.

Wenn Sie den Winlet aus der Ferne bedienen müssen, empfehlen wir unsere Funkfernsteuerung.

Alle Bedienfelder sind wasserdicht gemäß IP65-Vorschriften.

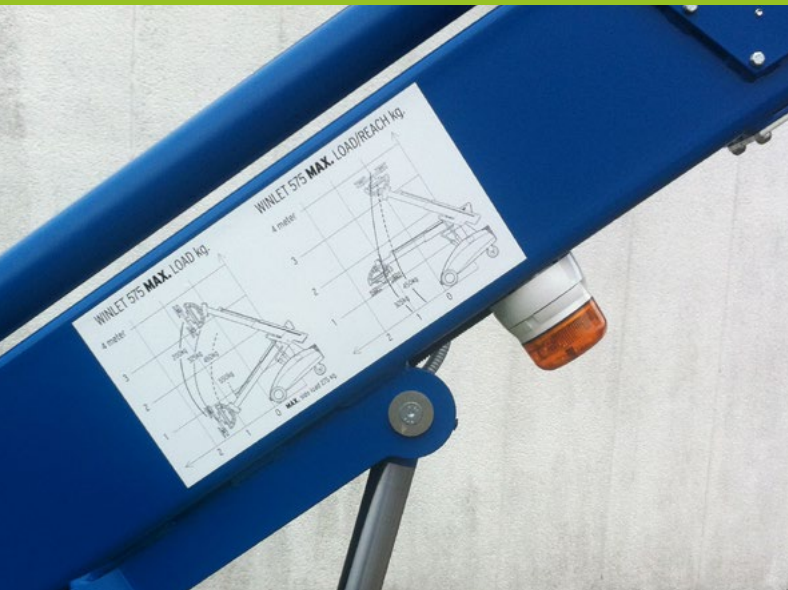
Sicherheit hat Vorrang!

Alle Winlets sind mit einem hochmodernem Überlastüberwachungssystem ausgestattet, das kontinuierlich die Punktbelastung auf den Steuerrädern misst. Wird die Punktlast zu niedrig, so trennt das System automatisch die hydraulischen Funktionen und erlaubt es den Hydraulikzylindern lediglich, die Last näher zum Gerät zu bringen.



Winlet

- Zubehör



Holen Sie das Beste aus Ihrem Winlet heraus

Für den Winlet gibt es eine große Palette an Zubehör. Hier nur einige der beliebtesten Zubehörteile:

- **HEBEGABEL UND HEBEHAKEN**
 - zum Heben von Paletten oder mit Gurten
- **HEBEGURT**
 - für das Heben des Winlet mit dem Kranhaken
- **ABSPERRVENTILE**
 - an Saugplatten
- **SCHNELLVERBINDER**
 - an Saugplatten oder Hauptversorgung
- **VERLÄNGERUNG DER TRÄGER**
 - kundenspezifische Quer- und Hauptträger
- **FUNKFERNSTEUERUNG**
- **QUICK SHIFT FÜR TELESKOPLADER**

Bitte wenden Sie sich an unsere Experten, um das richtige Zubehör für Ihr Projekt zu finden.

Hebt alle luftdichten Materialien

Alle Winlet-Glasroboter können durch Austausch der Saugplatten einfach für das Heben einer breiten Palette an Materialien angepasst werden. Dies macht

GRANIT

HOLZPLATTEN

BETON

FLIESEN

GIPSKARTON

BRANDSCHUTZTÜREN

STAHLBLECH

